



Obráběcí stroje na kovy
HOBLOVKY
Základní rozměry

Nezobrazitelný cizojazyčný text!

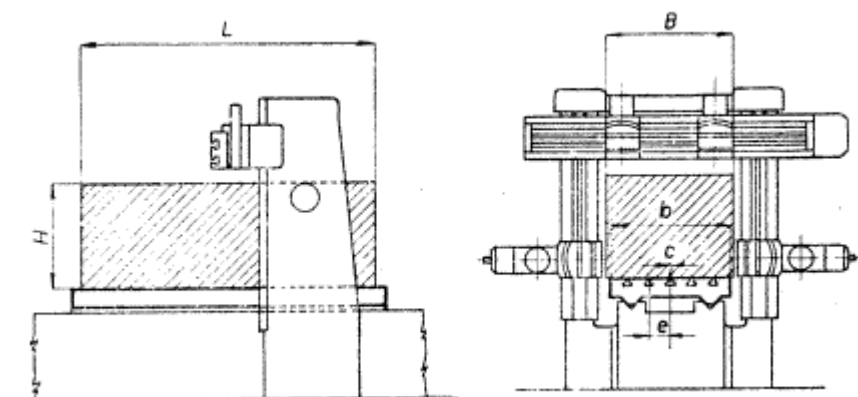
Planing machines. Basic dimensions

Norma platí pro nové konstrukce všech druhů jednostojanových a dvoustojanových hoblovek.

1. Velikost hoblovky je určena:

- a) hoblovací šířkou (viz čl. 2),
- b) hoblovací výškou (viz čl. 3),
- c) hoblovací délkou (viz čl. 4)

2. *Hoblovací šířka* B - největší šířka hoblované plochy obrobku, kterou je možno obrobit beze změny polohy obrobku.



3. Hoblovací výška H - největší výška obrobku, která pod nožovými saněmi v nejvyšší poloze projde beze změny polohy obrobku.

4. Hoblovací šířka L - největší délka, na kterou je možné jedním nepřerušovaným pracovním zdvihem stolu odebrat třísku.

Nahrazuje ČSN 20 0423
z února 1949

Platí od:
1.4.1962

01132

-- Vynechaný text --